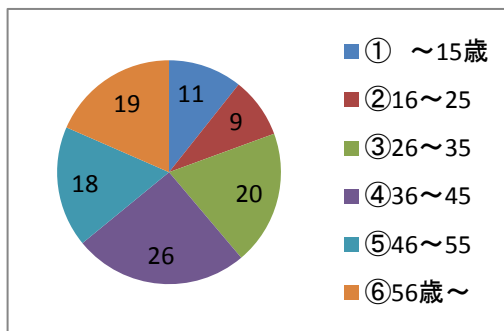


福井県立アーチェリー・クライミングセンターの公式ホームページに関するアンケート集計結果
H28.2.10

アンケートにご協力いただきありがとうございました。集計結果をお知らせします。

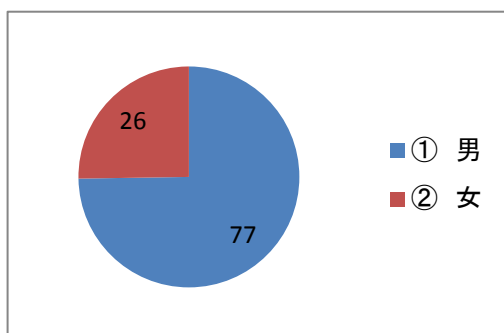
Q1 あなたの年齢はいくつですか。

年齢	回答数	比率
① ~15歳	11	10.7%
②16~25	9	8.7%
③26~35	20	19.4%
④36~45	26	25.2%
⑤46~55	18	17.5%
⑥56歳~	19	18.4%
計	103	100.0%



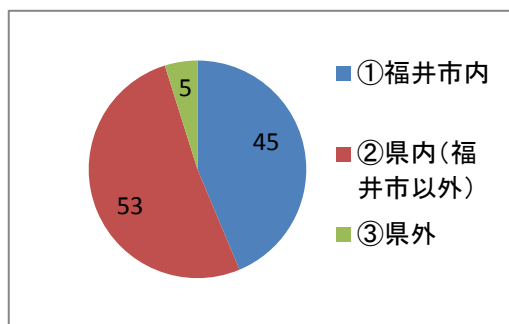
Q2 あなたの性別はどちらですか。

性別	回答数	比率
① 男	77	74.8%
② 女	26	25.2%
計	103	100.0%



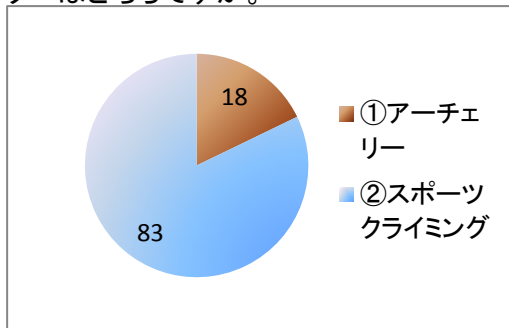
Q3 あなたのお住まいはどちらですか。

住所	回答数	比率
①福井市内	45	43.7%
②県内(福井市以外)	53	51.5%
③県外	5	4.9%
計	103	100.0%



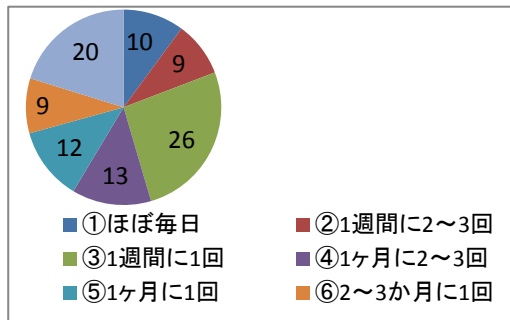
Q4 あなたが主に利用する(または利用したい)センターはどちらですか。

主な競技	回答数	比率
①アーチェリー	18	17.8%
②スポーツクライミング	83	82.2%
計	101	100.0%



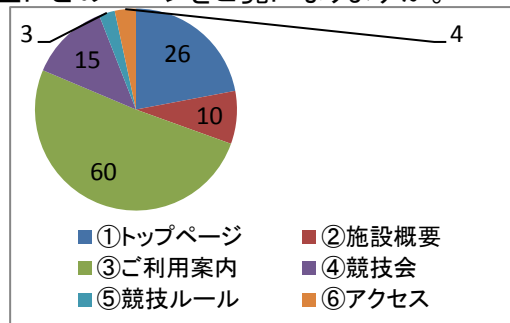
Q5 あなたは当センターのホームページにどれくらいの頻度でアクセスしていますか。

ホームページアクセス	回答数	比率
①ほぼ毎日	10	10.1%
②1週間に2~3回	9	9.1%
③1週間に1回	26	26.3%
④1ヶ月に2~3回	13	13.1%
⑤1ヶ月に1回	12	12.1%
⑥2~3か月に1回	9	9.1%
⑦それ以下	20	20.2%
計	99	100.0%



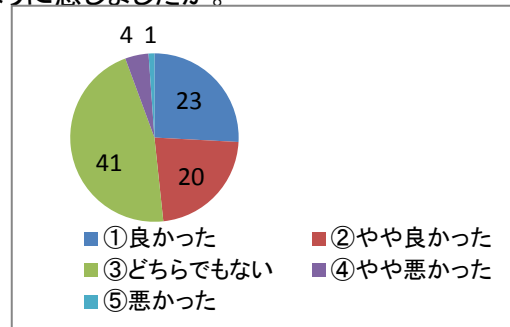
Q6 あなたはQ4で選んだセンターホームページの主にとどのページをご覧になりますか。

主にどのページ	回答数	比率
①トップページ	26	22.0%
②施設概要	10	8.5%
③ご利用案内	60	50.8%
④競技会	15	12.7%
⑤競技ルール	3	2.5%
⑥アクセス	4	3.4%
計	118	100.0%



Q7 あなたは、ホームページの内容についてどのように感じましたか。

内容について	回答数	比率
①良かった	23	25.8%
②やや良かった	20	22.5%
③どちらでもない	41	46.1%
④やや悪かった	4	4.5%
⑤悪かった	1	1.1%
計	89	100.0%



Q8 ホームページに関して、ご意見、ご要望がありましたらご記入ください。

- ・クライミング風景を載せたらよい
- ・福井県スポーツクライミング協会のFACEBOOKページを埋め込むとよい
- ・現在の使用状況が明示されないでしょうか？
- ・目当ての情報を見つけるのに時間がかかった
- ・とても見やすくよいと思います
- ・もっとリアルタイムな情報がほしい
- ・変化がない。1回見れば十分。変わるのは試合結果のみ。